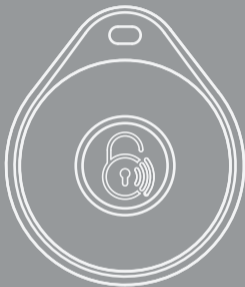


MANUAL



Español	1
English	8
Deutsch	15
Français	22
Italiano	29
Português	36

More Languages



<https://watchmandoor.com/>

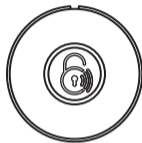


INSTRUCCIONES DE USO

- ✓ Lea atentamente las instrucciones.
- ✓ Descárguese la App wHome y regístrese como usuario.
- ✓ Antes de empezar la instalación, asegúrese que su producto de Watchman Door es compatible con la apertura a través del wButton.

CONTENIDO DE LA CAJA

- ✓ wButton:



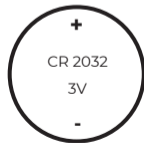
- ✓ Accesorio para llavero:



- ✓ Accesorio para pulsera:



- ✓ Pila CR2032:



PASOS A SEGUIR

1 Descárguese la app wHome y regístrese, o bien, identifíquese.

2 Acceda a “Vincular nuevo dispositivo” y escanee su QR.

3 Mantenga el botón pulsado 5 segundos.

4 Vincule con el dispositivo Watchman Door que desee.



MANUAL DE USO

✓ Para la vinculación mantenga el botón pulsado durante 5 segundos.

✓ Para la apertura del dispositivo pulse una vez.

✓ Para el cierre del dispositivo pulse el botón dos veces.

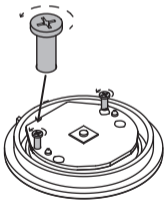


CAMBIO DE PILAS

1 Retire la tapa superior girando hacia el lado contrario de las agujas del reloj.



2 Retire los tornillos que sujetan la placa electrónica a la carcasa.



3 En el revés de la placa electrónica se sitúa la pila tipo CR2032 que se debe cambiar. Retírela con un poco de presión.



4 Ponga la pila nueva y vuelva a montar el botón.

RECOMENDACIONES

- ✓ Puede eliminar el acceso de cualquier botón a través de la APP, accediendo a *Ajustes - Gestión de Dispositivos*.
- ✓ Se recomienda cambiar la pila cada 18 meses como máximo.
- ✓ Protección IP67, a prueba de polvo e inmersión durante 30 minutos.
- ✓ No sumergir a más de 1 metro de profundidad.

INSTRUCTIONS FOR USE

- ✓ Read the instructions carefully.
- ✓ Download the wHome App and register as a user.
- ✓ Before beginning to install your Watchman Door product, check that it is compatible with the wButton and that you can use it for opening.

CONTENTS OF THE BOX

✓ wButton



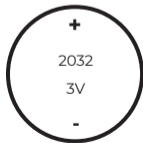
✓ Wristband accessory:



✓ Keyring accessory:



✓ CR2032 battery



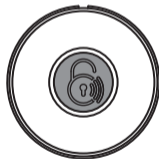
STEPS TO BE FOLLOWED

1 Download the wHome app and register, or identify yourself.

2 Go to “Link new device” and scan your QR code.

3 Hold down the button for 5 seconds.

4 Link to the desired Watchman Door device.



USER MANUAL

✓ To link it, hold down the button for 5 seconds.

✓ To open the device, press it once.

✓ To close the device, press it twice.

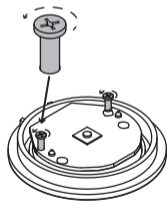


CHANGING THE BATTERIES

1 Remove the top cover by turning it anticlockwise.



2 Remove the screws that attach the electronic plate to the housing.



3 The CR2032 battery that you need to change is on the back of the electronic plate.

Remove it with a little pressure.



4 Put the new battery in and re-install the button.

RECOMMENDATIONS

- ✓ You can remove the access of any button through the APP, by going to Settings - Device Management.
- ✓ It is recommended that you change the battery at least once every 18 months.
- ✓ IP67 protection, dust-proof and waterproof for up to 30 minutes.
- ✓ Do not submerge at a depth of more than 1 metre.

GEBRAUCHSHINWEISE

- ✓ Lesen Sie die Anweisungen sorgfältig durch.
- ✓ Laden Sie die App wHome herunter und registrieren Sie sich als Benutzer.
- ✓ Bevor Sie mit der Installation beginnen, vergewissern Sie sich, dass Ihr Produkt von Watchman Door mit der Öffnung per wButton kompatibel ist.

LIEFERUMFANG

- ✓ wButton



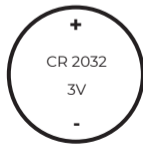
- ✓ Accessoire für Armband:



- ✓ Accessoire für Schlüsselanhänger:



- ✓ BATTERIE CR2032



INSTALLATIONSANWEISUNG

1 Laden Sie die App wHome herunter und registrieren Sie sich oder melden Sie sich an.

2 Gehen Sie auf „Neues Gerät verknüpfen“ und scannen Sie Ihren QR-Code.

3 Halten Sie den Knopf 5 Sekunden lang gedrückt.

4 Verknüpfen Sie sich mit dem Produkt von Watchman Door Ihrer Wahl.

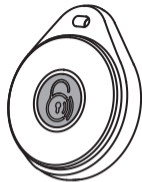


BEDIENUNGSANLEITUNG

✓ Halten Sie den Knopf 5 Sekunden lang gedrückt, um die Verknüpfung herzustellen.

✓ Drücken Sie den Knopf einmal, um das Gerät zu öffnen.

✓ Drücken Sie den Knopf zweimal, um das Gerät zu schließen.

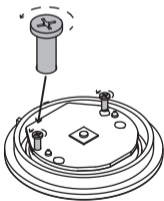


BATTERIEWECHSEL

1 Entfernen Sie die obere Abdeckung, indem Sie sie gegen den Uhrzeigersinn drehen.

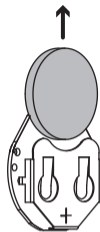


2 Entfernen Sie die Schrauben, mit denen die Elektronikplatine am Gehäuse befestigt ist.



3 Auf der Rückseite der Elektronikplatine befindet sich die auszuwechselnde CR2032-Batterie.

Entfernen Sie sie mit etwas Druck.



4 Legen Sie die neue Batterie ein und setzen Sie den Knopf wieder zusammen.

EMPFEHLUNGEN

- ✓ Sie können den Zugriff auf sämtliche Knöpfe über die App deaktivieren. Gehen Sie dazu auf Einstellungen – Geräteverwaltung.
- ✓ Es empfiehlt sich, die Batterie maximal alle 18 Monate zu wechseln.
- ✓ Schutzart IP67: staubdicht und geschützt vor Untertauchen für 30 Minuten.
- ✓ Nicht tiefer als 1 Meter eintauchen.

INSTRUCTIONS D'UTILISATION

- ✓ Lisez attentivement les instructions.
- ✓ Téléchargez l'application wHome et inscrivez-vous comme utilisateur.
- ✓ Avant de commencer l'installation, assurez-vous que votre produit Watchman Door est compatible avec l'ouverture à l'aide du wButton.

CONTENU DE L'EMBALLAGE

✓ wButton:



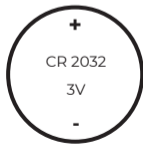
✓ Accessoire pour porte-clés :



✓ Accessoire pour bracelet :



✓ Pile CR2032



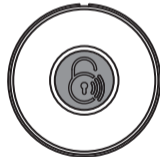
ÉTAPES À SUIVRE

1 Téléchargez l'application wHome et inscrivez-vous ou connectez-vous.

2 Accédez à la section « Appairer un nouvel appareil » et scannez votre QR.

3 Appuyez sur le bouton et maintenez-le enfoncé pendant 5 secondes.

4 Appairez le wButton avec l'appareil Watchman Door de votre choix.



MANUEL D'UTILISATION

- ✓ Pour l'appairage, appuyez sur le bouton et maintenez-le enfoncé pendant 5 secondes.
- ✓ Pour ouvrir l'appareil, appuyez une fois.
- ✓ Pour fermer l'appareil, appuyez deux fois sur le bouton.

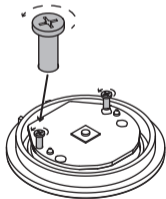


REEMPLACEMENT DES PILES

1 Retirez le couvercle supérieur en le tournant dans le sens inverse des aiguilles d'une montre.



2 Retirez les vis qui fixent la carte électronique au boîtier.



3 La pile CR2032 à remplacer se trouve au dos de la carte électronique.

Retirez-la en appliquant un peu de pression.

4 Insérez la nouvelle pile et réassemblez le bouton.



RECOMMANDATIONS

- ✓ Vous pouvez supprimer l'accès de n'importe quel bouton depuis l'application en accédant à la section Paramètres - Gestion des appareils.
- ✓ Nous recommandons de changer la pile au plus tard tous les 18 mois.
- ✓ Protection IP67 contre la poussière et l'immersion pendant 30 minutes.
- ✓ Ne pas immerger à plus d'un mètre de profondeur.

ISTRUZIONI PER L'USO

- ✓ Si prega di leggere attentamente le istruzioni.
- ✓ Scaricare l'App wHome e registrarsi come utente.
- ✓ Prima di iniziare l'installazione, assicurarsi che il prodotto Watchman Door sia compatibile con l'apertura tramite wButton.

CONTENUTO DELLA SCATOLA

- ✓ wButton



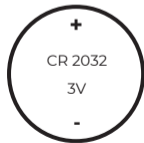
- ✓ Accessorio per bracciale:



- ✓ Accessorio per portachiavi:



- ✓ Batterie CR2032



PASSI DA SEGUIRE

1 Scaricare l'App wHome e registrarsi o effettuare l'accesso.



2 Accedere a "Accoppia nuovo dispositivo" e scansionare il proprio codice QR.

3 Tenere premuto il pulsante per 5 secondi.



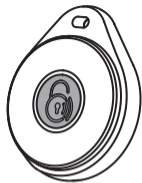
4 Accoppiare con il dispositivo Watchman Door desiderato.

MANUALE D'USO

✓ Per l'accoppiamento, tenere premuto il pulsante per 5 secondi.

✓ Per aprire il dispositivo, premere una volta.

✓ Per chiudere il dispositivo, premere due volte il pulsante.

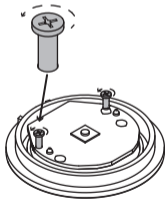


CAMBIO DE BATTERIE

1 Rimuovere il coperchio superiore ruotandolo in senso antiorario.

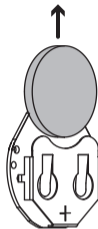


2 Rimuovere le viti che fissano la scheda elettronica alla custodia.



3 Sul retro della scheda elettronica si trova la batteria tipo CR2032 da sostituire.

Rimuoverla con una leggera pressione.



4 Inserire la nuova batteria e rimontare il pulsante.

RACCOMANDAZIONI

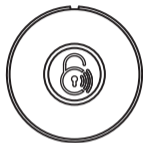
- ✓ È possibile rimuovere l'accesso a qualsiasi pulsante tramite l'APP, accedendo a Impostazioni - Gestione dispositivi.
- ✓ Si consiglia di sostituire la batteria ogni 18 mesi al massimo.
- ✓ Protezione IP67, resistente alla polvere e all'immersione per 30 minuti.
- ✓ Non immergere a più di 1 metro di profondità.

INSTRUÇÕES DE UTILIZAÇÃO

- ✓ Leia as instruções com atenção.
- ✓ Transfira a App wHome e registre-se como utilizador.
- ✓ Antes de iniciar a instalação, certifique-se de que o seu produto da Watchman Door é compatível com a abertura através do wButton.

CONTEÚDO DA CAIXA

✓ wButton:



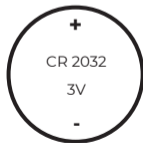
✓ Acessório para pulseira:



✓ Acessório para porta-chaves:



✓ Pilha CR2032



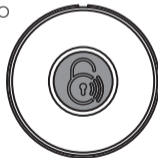
PASSOS A SEGUIR

1 Transfira a app wHome e registre-se. Em alternativa, ique-se.

2 Aceda a "Vincular novo dispositivo" e leia o QR.

3 Mantenha o botão premido durante 5 segundos.

4 Vincule com o dispositivo Watchman Door que desejar.



MANUAL DE UTILIZAÇÃO

- ✓ Para a vinculação, mantenha o botão premido durante 5 segundos.
- ✓ Para a abertura do dispositivo, prima uma vez.
- ✓ Para fechar o dispositivo, prima o botão duas vezes.

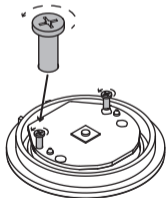


CAMBIO DE PILHAS

1 Retire a tampa superior virando no sentido contrário aos ponteiros dorelógio.



2 Retire os parafusos que prendem a placa eletrónica à tampa.



3 Na parte de trás da placa eletrónica, está a pilha tipo CR2032 que deve ser trocada.

Retire com um pouco de pressão.



4 Coloque a pilha nova e volte a montar o botão.

RECOMENDAÇÕES

- ✓ Pode eliminar o acesso de qualquer botão através da APP, acedendo a Ajustes - Gestão de Dispositivos.
- ✓ Recomenda-se que troque a pilha a cada 18 meses, no máximo.
- ✓ Proteção IP67, à prova de pó e imersão durante 30 minutos.
- ✓ Não mergulhe a mais de 1 metro de profundidade.

APP



info@watchmandoor.com
www.watchmandoor.com

